

Opis sistema pametni dom »**DOMEK-EXTRA**«

Če želite **popoln nadzor nad svojim domom**, potrebujete celovit in pameten sistem.

Vaš dom bo skrbel za:

- alarmni sistem in obveščanje prek GSM vmesnika,
- ogrevanje,
- varčevanje z energijo (in tudi vašim denarjem), samodejno prižiganje in ugašanje luči v hodniku, izklop luči v prostorih v kateri se dalj časa ne nahajamo,
- nadzor sistema z daljinskim krmilnikom ali z na dotik občutljivim zaslonom

Opcije:

- nadzor hlajenja
- detektor požara
- detektor izlitja vode

Možnosti uporabe pametnega doma

UDOBJE

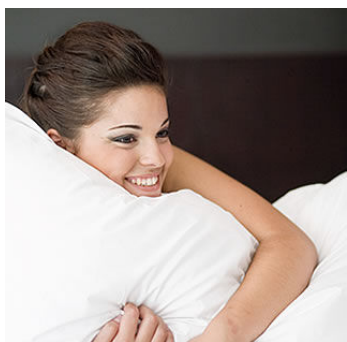
- dom zazna kdaj smo doma in prilagodi ogrevanje/hlajenje, razsvetlavo, toplo vodo, svetlobo ...
- uravnavanje temperature in razsvetljave za vsak prostor posebej
- samodejno dvigovanje in spuščanje senčil
- samodejno prezračevanje

PRILAGODLJIVOST

celoten sistem prilagodimo tako, da vas bo Vaš **pametni dom** resnično razvajal

VARNOST

- protivlomni nadzor z senzori gibanja in dima
- senzor izlitja vode
- simulacija prisotnosti v času dopusta
- klic v sili s tipko na daljincu
- zmanjšanje električnega smoga



VARČEVANJE

- izklop ogrevanja/hlajenja in razsvetljave, ko nas dalj časa ni v prostoru
- izklop črpalke za toplo vodo v času odsotnosti

UPRAVLJANJE

- preko na dotik občutljivega zaslona
- daljinskega upravljalnika
- mobilnega telefona
- dlančnika

BREZSKRBNOST

- samodejno zapiranje strešnih oken, ko dežuje
- samodejno dvigovanje/spuščanje rolet in markiz ob močnem vetru

Elementi sistema **DOMEK-EXTRA**

Za **stanovanje** je potreben krmilnik, kar nam omogoča uporabo **20 vhodov** (senzor gibanja ,tipkalo za vklop luči, ...) in **18 izhodov** za krmiljenje tokokrogov (ogrevanja, hlajenja, luči, sirene ...).

V stanovanju potrebujemo na dotik občutljiv zaslon za kontrolo nad dogajanjem, izklop nadzora gibanja (alarm v času odsotnosti) in možnost vplivanja na sistem in regulacije. **Na dotik občutljiv zaslon** naj bi bil v prostoru kjer smo večino časa zaradi lažje kontrole nad sistemom.

V stanovanje se vgradi temperaturni senzor za regulacijo. Preko sistema se krmili delovanje ogrevanja glede na sobno temperaturo in nastavljen časovni diagram.

Predvidi se GSM vmesnik za pošiljanje sms sporočil uporabniku o stanju sistema in možnosti vklopa in izklopa določenih funkcij (vklop ogrevanja) prek SMS.

V dnevni sobi se vgradi stropni senzor gibanja philips 8134 s funkcijo ir sprejemnika in fotocelice za sprejem podatkov iz daljinskega upravljalnika in stanja o svetlobi. V ostalih prostorih se predvidi vgradnja pir senzorjev gibanja. V hodniku se predvidi vgradnja notranje sirene z bliskavico (funkcija alarm).

V sistemu so predvideni 5 senzorjev gibanja, 7 tipkal za luči, vklop/izklop luči v 7 prostorih, krmiljenje peči ogrevanja, krmiljenje klime, izklop vtičnic, 1 temperaturni senzor, 2 daljinski upravljalnik, 1 na dotik občutljiv zaslon barvni 3,5", 1 notranja sirena z bliskavico, biometrični čitalec prstnega odtisa za odpiranje el. ključavnice na vratih ali izklop alarma, modul LC-D za dimanje do 32 luči sistema DALI:

Sistem se vgradi v el. omarico stanovanja in se predvidi prostor za 20 elementov sistema, v primeru dodatnega rezervnega napajanja se predvidi še dodatno polje za 14 elementov.

CENA SISTEMA PAMETNIDOM DOMEK-PLUS JE 3997 e

- V CENI SISTEMA NI ZAJET DDV
- V CENO NISO VŠTETA EL. INSTALACIJSKA DELA ,
- SISTEM **PAMETNI DOM –DOMEK** SE PRIKLJUČI NA OZNAČENO INSTALACIJO IZVEDENO NA DOLOČENI MIKROLOKACIJI
- V CENI NISO VŠTETI PREVOZNI STROŠKI

