

## Opis sistema pametni dom »MAXI-DOMEK«

Če želite **popoln nadzor nad svojim domom**, potrebujete celovit in pameten sistem.

### Vaš dom bo skrbel za:

- alarmni sistem in obveščanje prek GSM vmesnika,
- ogrevanje,
- varčevanje z energijo (in tudi vašim denarjem), samodejno prižiganje in ugašanje luči v hodniku, izklop luči v prostorih v kateri se dalj časa ne nahajamo,
- nadzor sistema z daljinskim krmilnikom ali z na dotik občutljivim zaslonom

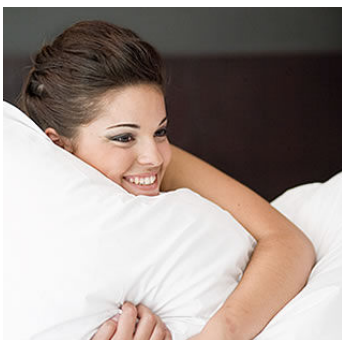
### Opcije:

- nadzor hlajenja
- detektor požara
- barvni na dotik občutljiv ekran
- vklop in izklop funkcij prek GSM vmesnika (vkop ogrevanja pred prihodom domov)

## Možnosti uporabe pametnega doma

### UDOBJE

- dom zazna kdaj smo doma in prilagodi ogrevanje/hlajenje, razsvetljava, toplo vodo, svetlobo ...
- uravnavanje temperature in razsvetljave za vsak prostor posebej
- samodejno dvigovanje in spuščanje senčil
- samodejno prezračevanje



### PRILAGODLJIVOST

celoten sistem prilagodimo tako, da vas bo Vaš **pametni dom** resnično razvajal



### VARNOST

- protivlomni nadzor z senzorji gibanja in dima
- senzor izlitja vode
- simulacija prisotnosti v času dopusta
- klic v sili s tipko na daljincu
- zmanjšanje električnega smoga



### VARČEVANJE

- izklop ogrevanja/hlajenja in razsvetljave, ko nas dalj časa ni v prostoru
- izklop črpalke za toplo vodo v času odsotnosti

### UPRAVLJANJE

- preko na dotik občutljivega zaslona
- daljinskega upravljalnika
- mobilnega telefona
- dlančnika

### BREZSKRBNOST

- samodejno zapiranje strešnih oken, ko dežuje
- samodejno dvigovanje/spuščanje rolet in markiz ob močnem vetru

## Elementi sistema **PAMETNIDOM MAXI-DOMEK**

Za **dvostanovanjsko hišo** je potreben krmilnik, kar nam omogoča uporabo **22 vhodov** (senzor gibanja, tipkalo za vklop luči, ...) in **20 izhodov** za krmiljenje tokokrogov (ogrevanja, hlajenja, luči, sirene ...).

V vsakem stanovanju potrebujemo na dotik občutljiv zaslon za kontrolo nad dogajanjem, izklop nadzora gibanja (alarm v času odsotnosti) in možnost vplivanja na sistem in regulacije. **Na dotik občutljiv zaslon** naj bi bil v prostoru kjer smo večino časa zaradi lažje kontrole nad sistemom.

V stanovanji se vgradi 2 temperaturni senzorja za regulacijo. Preko sistema se krmili delovanje ogrevanja glede na sobno temperaturo in nastavljen časovni diagram v vsakem stanovanju posebej.

Predvidi se dodatna funkcija GSM vmesnik za pošiljanje sms sporočil uporabniku o stanju sistema in možnosti vklopa in izklopa določenih funkcij (vklop ogrevanja) prek SMS.

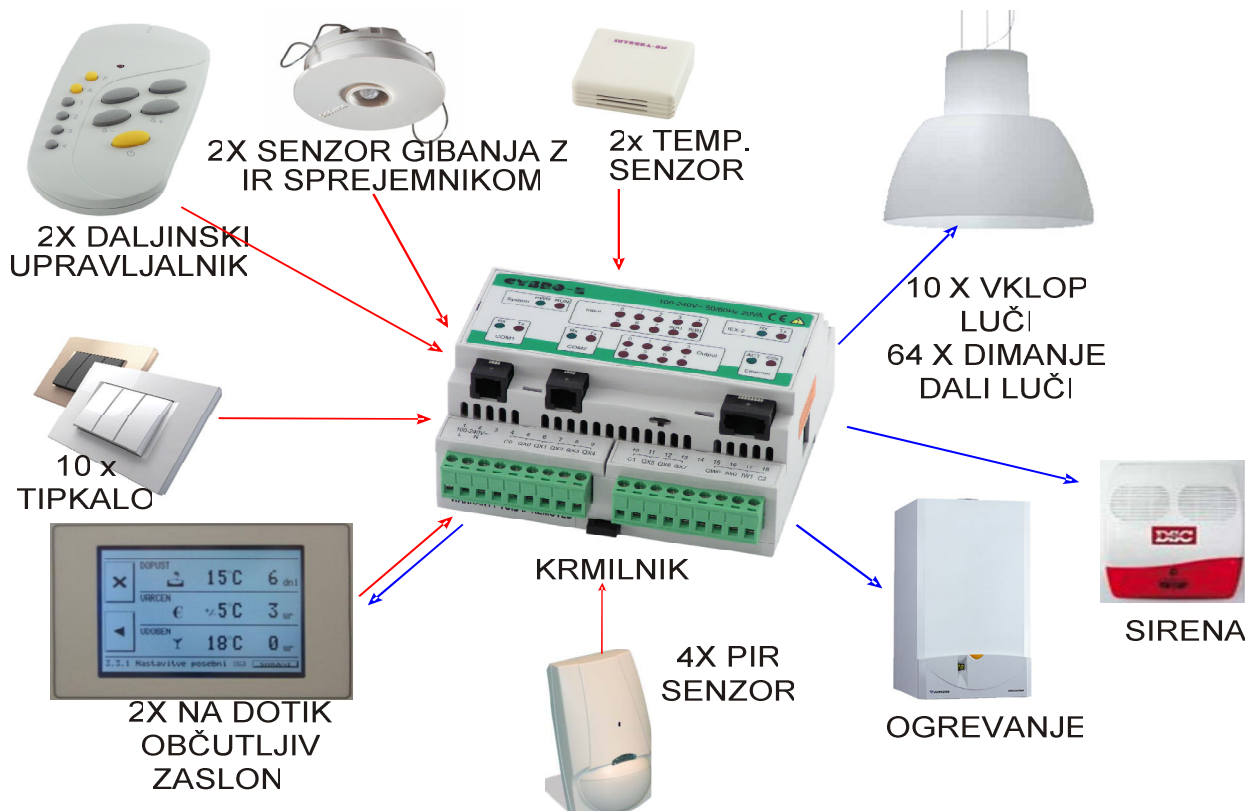
V dnevni sobi se vgradi stropna senzorja gibanja philips 8134 s funkcijo ir sprejemnika in fotocelice za sprejem podatkov iz daljinskega upravljalnika in stanja o svetlobi. V ostalih prostorih se predvidi vgradnja pir senzorjev gibanja. V hodniku se predvidi vgradnja notranje sirene z bliskavico (funkcija alarm).

V sistemu so predvideni 6 senzorji gibanja, 10 tipkal za luči, vklop/izklop luči v 10 prostorih, krmiljenje peči ogrevanja, 2 temperaturni senzor, 2 daljinski upravljalnik, 1 na dotik občutljiv zaslon CB 3,5", 1 notranja sirena z bliskavico, dva modula LC-D za dimanje do 64 luči sistema DALI.

Sistem se vgradi v el. omarico stanovanja in se predvidi prostor za 24 elementov sistema, v primeru dodatnega rezervnega napajanja se predvidi še dodatno polje za 12 elementov.

## **CENA SISTEMA PAMETNIDOM-MAXI-DOMEK JE 3980 e**

- V CENI SISTEMA NI ZAJET DDV
- V CENO NISO VŠTETA EL. INSTALACIJSKA DELA,
- SISTEM **PAMETNI DOM -DOMEK** SE PRIKLJUČI NA OZNAČENO INSTALACIJO IZVEDENO NA DOLOČENI MIKROLOKACIJI
- V CENI NISO VŠTETI PREVOZNI STROŠKI



Slike so simbolične